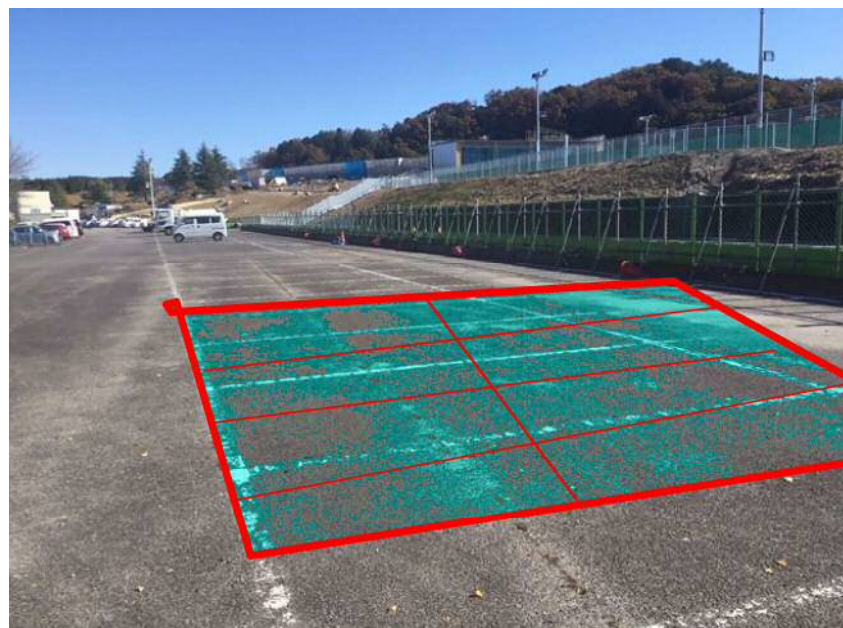


左折入場（推奨）・右折退場NG（渋滞します）



少年チームは入ってすぐ左側フェンスの向こうに



各チーム縦列 2台×4台幅が使えます。（コーチ含む）
コーンにチーム名が書いてあります。

緑コーンはFCマルヤス岡崎の選手
黄色コーンは、岡崎4種役員4名



駐輪場は階段の下。入口から入ってまっすぐ。
40台程度



① 駐車場から階段を上がる



② 階段を上がってまっすぐ（パイプ注意）
（右にテニスコート、左にクラブハウス）の間を歩く

③突き当りを右、左でテニスコート脇の階段をのぼる



④階段を上ったら、左折し小階段で仮クラブハウスを右折しアスファルトの上を歩く



⑤アスファルトの上をグラウンド方向に歩く



⑥ゆるい坂をのぼった左手が受付

自動販売機は宙に浮いていません。使える高さに設置



コーンの設置してあるベンチ等は利用禁止
(まだ支柱のコンクリートが乾いてません)